



Amplificatore streaming wireless



Wireless



Spotify connect



AirPlay



Multi-Room



Internet Radio

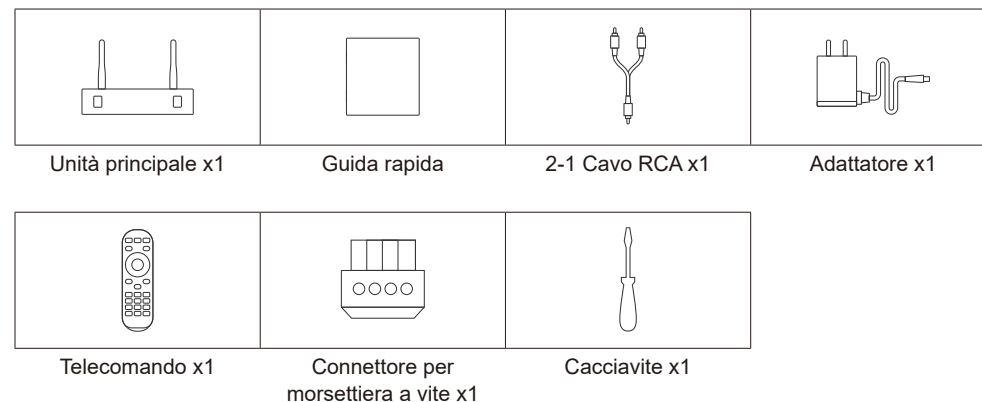
Sommario

1. Introduzione	3
2. Contenuto della scatola	3
3. Caratteristiche principali	4
4. Specifiche	5
5. Interfaccia	6
6. Telecomando	7
7. Schema di collegamento	8
8. Avvertenze	9
9. Altre informazioni	9

1. Introduzione

EK-30S-AU è un amplificatore stereo Ethernet, WiFi e Bluetooth 5.0. Collegando l'EK-30S-AU al vostro impianto audio domestico potrete riprodurre musica in streaming direttamente dal vostro dispositivo smart, USB, NAS o da servizi di streaming online come Spotify e molti altri utilizzando le nostre app gratuite SENTIO APP, Airplay o DLNA. Aggiungendo più unità all'impianto, potrete configurare un impianto audio multi-room Ethernet o wireless, che vi offrirà un'esperienza nuova e straordinaria per ascoltare la vostra musica preferita in qualsiasi stanza della casa.

2. Contenuto della scatola



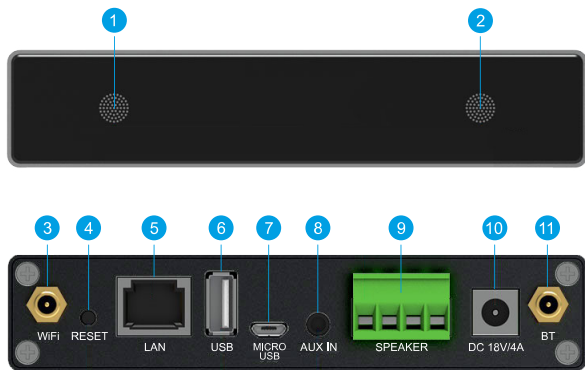
3. Caratteristiche principali

- Musica in streaming senza limiti di distanza o Bluetooth 5.0 fino a 15 metri.
- Bluetooth per un suono ad alta risoluzione.
- Supporta i protocolli di streaming Spotify connect, Airplay, Qplay e UPnP.
- Supporta lo streaming da servizi online, memorie di dispositivi smart, pen drive USB, NAS, Bluetooth e ingressi di linea (line in).
- Streaming multi-room e multizona grazie a più unità collegate alla stessa rete.
- I nostri modelli consentono di riprodurre musica da tutte le sorgenti simultaneamente.
- Compatibile con i protocolli Airplay, Spotify Connect, Qplay, DLNA e UPnP.
- Streaming di alta qualità, decodifica della frequenza di campionamento fino a 24 bit, 192 kHz.
- Spotify, Tidal, Amazon Music, Tunes, Internet Radio, tanti servizi di streaming online integrati nell'app.
- Applicazione gratuita disponibile per iOS e Android.
- Aggiornamento online gratuito per le nuove funzioni.
- Telecomando completo per l'utilizzo senza dispositivo mobile.
- Ingresso di linea per un maggior numero di ingressi audio esterni
- Regolazione dell'equalizzazione tramite app o telecomando.
- Accesso rapido a playlist preimpostate e tasti di scelta rapida sul telecomando.
- iTunes supportato per lo streaming su PC.

4. Specifiche

Connettività	Rete wireless	IEEE802.11 b/g/n 2.4G
	Ethernet	RJ45 singola 10/100M
	BT	5.0
	USB Host	Riproduzione di musica da USB
	Micro USB	Collegamento del PC come DAC esterno
Alimentazione	18V/4A	
Ingresso audio	3.5mm Line in	
Risposta in frequenza	20Hz to 20kHz	
Potenza altoparlanti	2x35W@4Ω load at 18V, 2x18W@8Ω load at 18V	
THD+N	0.03% @1kHz	
Impedenza altoparlanti	4-8ohms	
Formato	FLAC/MP3/AAC/AAC+/ALAC/APE/WAV	
Decodifica	Up to 24bit/192kHz	
Protocolli	AirPlay, DLNA, UPnP, Spotify Connect	
Dimensioni	131.8 x 85.5 x 27 mm (5.18in*3.37in*1.06in)	
Peso	0.35kg (0.77lb)	

5. Interfaccia

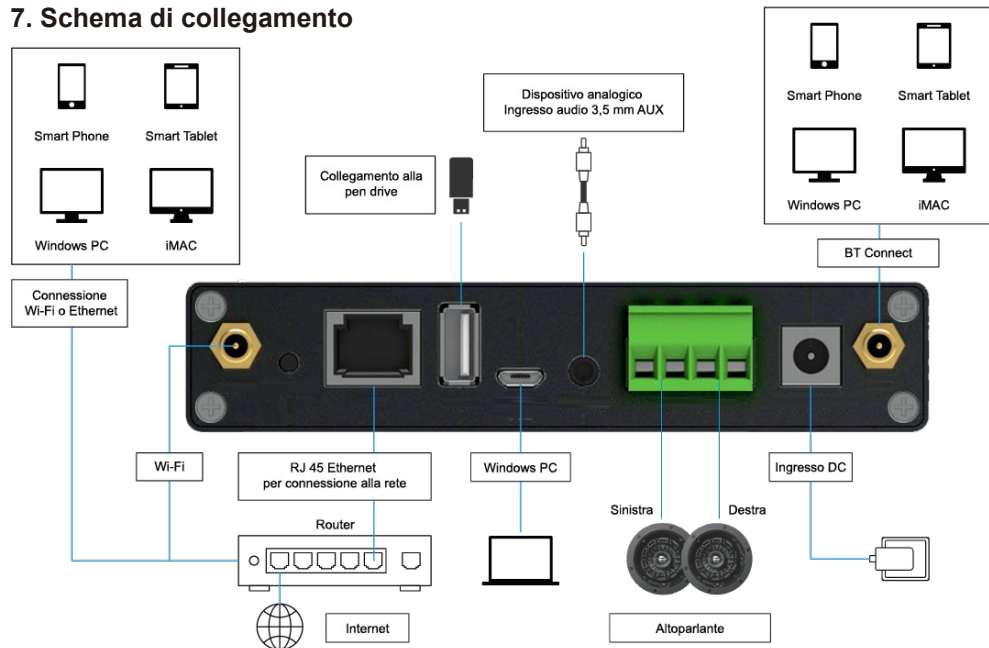


1. **LED:** mostra lo stato del dispositivo.
2. **Ricevitore IR:** per il telecomando.
3. **Connettore antenna WiFi:** collegare l'antenna al WiFi.
4. **RESET:** Una pressione breve: attiva la modalità di ingresso;
Pressione lunga: accensione e spegnimento;
Due pressioni brevi: ri-associa il Wifi o il Bluetooth in modalità Wifi o Bluetooth;
Tre pressioni brevi: ripristina le impostazioni di fabbrica.
*Quando il dispositivo è spento, basta premere brevemente il pulsante di accensione per attivarlo.
5. **LAN:** collegamento via cavo al router.
6. **Host USB:** collega la pen drive USB (al massimo 1024 tracce)
7. **Micro USB:** collegamento al PC per utilizzarlo come DAC esterno.
8. **AUX IN:** per le sorgenti audio esterne, come TV, lettore CD, ecc.
9. **SPEAKER Out:** collegamento agli altoparlanti passivi.
10. **18V/4A:** collegamento all'ingresso CC.
11. **Connettore antenna BT:** collega l'antenna per il Bluetooth.

6. Telecomando



7. Schema di collegamento



8. Avvertenze

- L'installazione, il collegamento elettrico, la configurazione e la messa in funzione del dispositivo devono essere eseguiti solo da personale qualificato.
- L'apertura dell'alloggiamento del dispositivo comporta l'immediata cessazione del periodo di garanzia.
- I dispositivi Ekinex® difettosi devono essere restituiti al produttore al seguente indirizzo: EKINEX S.p.A. Via Novara 37, I-28010 Vaprio d'Agogna (NO) Italy.

9. Altre informazioni

- Questo manuale è destinato a installatori, integratori di sistema e progettisti
- Per maggiori informazioni sul prodotto, contattare l'assistenza tecnica Ekinex® all'indirizzo e-mail: support@ekinex.com o visitare il sito web www.ekinex.com

© EKINEX S.p.A. 2023. La società si riserva il diritto di apportare modifiche alla presente documentazione senza preavviso.



Maggiori informazioni

www.ekinex.com



Wireless Streaming Amplifier



Wireless



Spotify connect



AirPlay



Multi-Room



Internet Radio

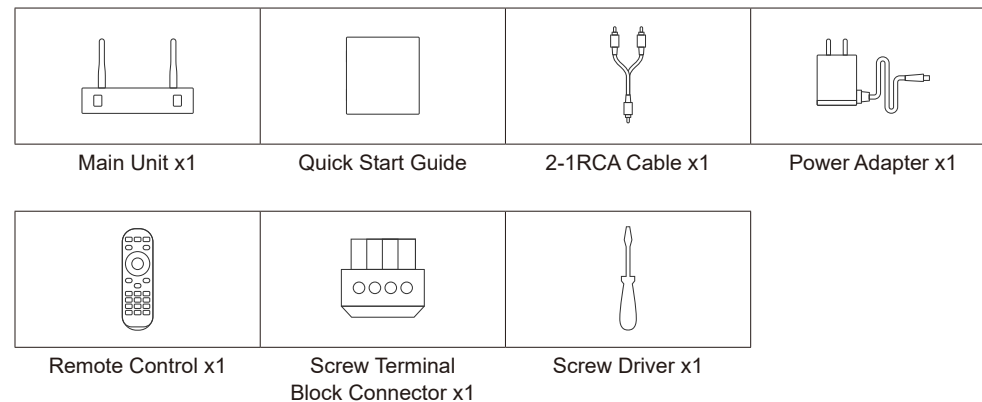
Table of contents

1. Introduction	13
2. What's in the box	13
3. Main Features	14
4. Specification	15
5. Interface	16
6. Remote controller	17
7. Connection diagram	18
8. Warning	19
9. Other information	19

1. Introduction

EK-30S-AU is a Ethernet, WiFi and Bluetooth 5.0 stereo amplifier. Connecting EK-30S-AU to your current home audio system will enable you to stream music from your smart device, USB, NAS or online streaming services such as Spotify and many more using our free to download SENTIO APP, Airplay or DLNA apps. By adding multiple units to your home audio system, you can setup a ethernet or wireless multiroom whole house audio system, it will give you new and great experience to enjoy your favorite music.

2. What's in the Box



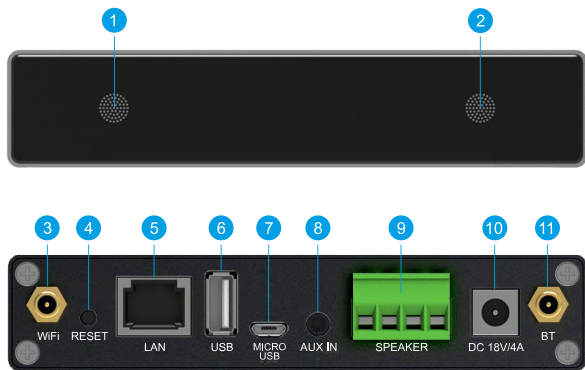
3. Main Features

- Streaming music via network without distance limitation or Bluetooth5.0 up to 15 meters.
- Bluetooth for true high resolution music.
- Spotify connect, AirËplay, Qplay, UPnP streaming protocols supported.
- Support streaming source from online services, smart device memory, USB pen drive, NAS, Bluetooth and line in.
- Multiroom and multizone streaming enabled by mutiple units connected in same network.
- All music sources can be restreamed in sync to other models from us.
- Airplay, Spotify Connect, Qplay, DLNA, UPnP protocol compatible.
- High quality music streaming support, sample rate decoding up to 24bit, 192kHz.
- Spotify, Tidal, Amazon Music, TuneIn, Internet Radio, lots of online streaming services integrated to use in the app.
- Free iOS and Android app available.
- Free global online update for new features.
- Full function remote controller to use without mobile device.
- Line input for more possible external audio input
- EQ adjustment via app or remote controller.
- Preset playlist available for quick access, shortcut buttons on remote controller for quick access.
- iTunes working with PC streaming.

4. Specification

Connectivity	Wireless network	IEEE802.11 b/g/n 2.4G
	Ethernet	Single 10/100M RJ45
	BT	5.0
	USB Host	Play USB music
	Micro USB	Connect PC as external DAC
Power Input		18V/4A
Audio Input		3.5mm Line in
Frequency response		20Hz to 20kHz
Speaker Power		2x35W@4Ω load at 18V, 2x18W@8Ω load at 18V
THD+N		0.03% @1kHz
Speaker Impedance		4-8ohms
Music Format		FLAC/MP3/AAC/AAC+/ALAC/APE/WAV
Decoding		Up to 24bit/192kHz
Protocols		AirPlay, DLNA, UPnP, Spotify Connect
Dimensions		131.8 x 85.5 x 27 mm (5.18in*3.37in*1.06in)
Weight		0.35kg (0.77lb)

5. Interface

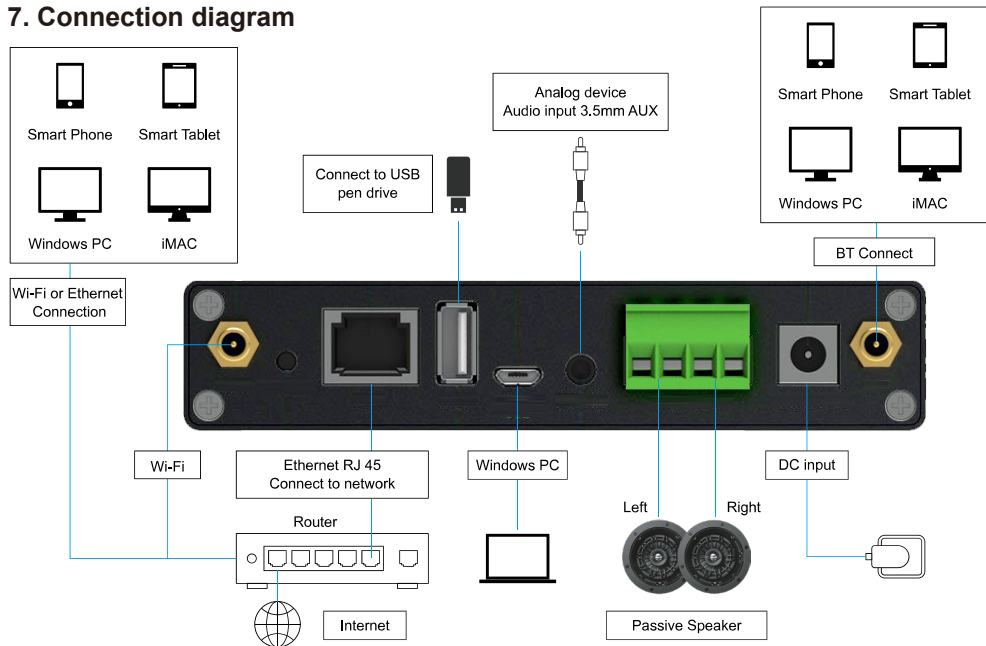


1. **LED:** To show the device status.
2. **IR Receiver:** For remote control.
3. **WiFi Antenna connector:** To connect antenna for WiFi.
4. **RESET:** Short press once: Switch input mode;
Long Press: Switch on/off;
Short Press twice: Re-pair Wifi or Bluetooth in Wifi or Bluetooth mode;
Short Press three times: Restore to factory settings.
*When device is off, just short press the power button to activate the device.
5. **LAN:** Wired connection to your router.
6. **USB Host:** To connect USB pen drive.(1024 tracks at most)
7. **MICRO USB:** For connection to PC to act as external DAC.
8. **AUX IN:** For external audio sources from TV, CD player and so on.
9. **SPEAKER Out:** Connect to passive speakers.
10. **18V/4A:** Connect to DC input.
11. **BT Antenna Connector:** To connect antenna for bluetooth.

6. Remote controller



7. Connection diagram



8. Warning

- Installation, electrical connection, configuration and commissioning of the device can only be carried out by qualified personnel.
- Opening the housing of the device causes the immediate end of the warranty period.
- Ekinex[®] defective devices must be returned to the manufacturer at the following address:

EKINEX S.p.A. Via Novara 37, I-28010 Vaprio d'Agogna (NO) Italy.

9. Other information

- This application manual is aimed at installers, system integrators and planners
- For further information on the product, please contact the Ekinex[®] technical support at the e-mail address: support@ekinex.com or visit the website www.ekinex.com

© EKINEX S.p.A. 2023. The company reserves the right to make changes to this documentation without notice.



More information

www.ekinex.com